



## 5 августа 2005 г. ОБЗОР ДОЛГОВЫХ РЫНКОВ

### ИНДИКАТОРЫ ДОЛГОВОГО РЫНКА

Индексы	Значение	Изм-е	Выпуск	Покупка	Продажа	Изм-е	УТМ, %	
RUB/USD	28.42	-0.0683	ОФЗ 45001	103.30	103.45	0.27	5.53	
EUR/USD	1.2382	0.0045	ОФЗ 46001	107.53	107.69	0.10	6.58	
MIBOR, %	1.1	-0.40	ОФЗ 46014	104.11	104.27	0.27	7.86	
ОСТАТКИ НА К/С В ЦБ, МЛРД. РУБ.	263.9	4.5	МГор39-об	105.01	105.17	0.05	8.00	
НЕФТЬ (URALS)	55.97	-0.22	Мос.обл.5в	105.90	106.15	0.05	7.72	
ЗОЛОТО	437.5	1.1	КОМИ 7в об	104.00	104.50	0.76	9.12	
EMBI+	348.68	0	НижгорОбл2	103.50	103.99	0.00	8.65	
EMBI+ СПРЕД	280	-3	ГАЗПРОМ А4	103.00	103.55	0.25	7.42	
EMBI+RUSSIA	414.23	0.02	НГК ИТЕРА	101.88	102.05	-0.30	7.68	
EMBI+RUSSIA СПРЕД	131	-3	ТЧМ 02обл.	101.50	0.00	0.00	9.50	
MICEX RCBI	102.57	-0.10%	НортгазФин	101.66	101.75	0.00	9.22	
MICEX ОБЪЕМЫ, МЛН. РУБ.	БИРЖА	РПС	РЕПО	РОССИЯ 30	111.31	111.38	-0.06	5.66
КОРПОРАТИВНЫЕ	641.14	3433.11	1608.66	UST 10	98.52	98.56	-0.18	4.31
МУНИЦИПАЛЬНЫЕ	992.45	2468.03	1196.09	ГАЗПРОМ 13	122.01	122.41	0.21	5.96
ГОСУДАРСТВЕННЫЕ	3178.10			БАНК МОСКВЫ 09	105.44	105.94	0.16	6.48

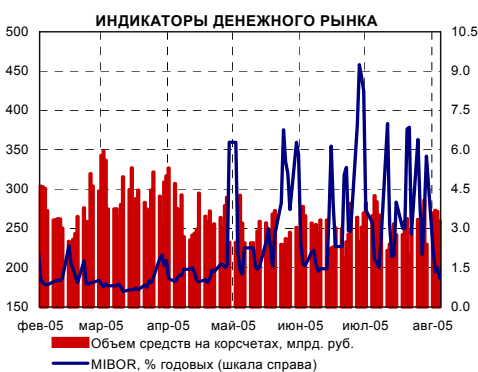
### ВНУТРЕННИЙ ДОЛГОВОЙ РЫНОК

► **ВЧЕРА** на внутреннем долговом рынке ситуация существенно не изменилась. С утра наблюдалась небольшая коррекция в облигациях Москвы и некоторых выпусках эмитентов первого эшелона, что в основном было вызвано желанием инвесторов зафиксироваться после роста, который наблюдался со второй половины июля. Однако кратковременная коррекция вскоре сменилась ростом, в результате чего по итогам дня котировки практически всех наиболее ликвидных облигаций закрылись в плюсе. В секторе негосударственных рублевых облигаций лидерами по торговой активности стали облигации Москва 39 (+0,05%), Москва 41 (+0,3%), Лукойл 02 (+0,17%), Газпром А2 (+0,0%), Газпром А3 (+0,4%). Торговая активность сектора негосударственного долга незначительно снизилась. По итогам торгов биржевые обороты составили 7,5 млрд. рублей по сравнению с 7,9 млрд. рублей.

Котировки государственных рублевых облигаций вчера сохранили положительную динамику. По итогам торгов в среднем стоимость ОФЗ выросла на 0,3%. Первые строчки лидеров по торговым оборотам заняли практически все наиболее ликвидные облигации - ОФЗ 46002 (+0,2%), ОФЗ 25058 (+0,11%), ОФЗ 27025 (0,07%), ОФЗ 46018 (+0,91%) и ОФЗ 46003 (+0,07%).

Вчера Банк России проводил аукцион по размещению ОБР третьей серии на 10 млрд. рублей, который не вызвал большого интереса со стороны участников рынка. Спрос на аукционе составил 2,9 млрд. рублей. По итогам аукциона средневзвешенная доходность выпуска составила 4,3% годовых. Объем размещения третьего выпуска ОБР составил 2,13 млрд. рублей.

► **СЕГОДНЯ.** Мы полагаем, что сегодня котировки на внутреннем долговом рынке продолжают демонстрировать позитивную динамику, чему будут способствовать как позитивная динамика смежных рынков, так и приближающиеся выходные. Мы продолжаем считать, что в ближайшее время кардинальных перемен на внутреннем долговом рынке не произойдет, и котировки продолжат рост. Однако, по нашему мнению, облигации эмитентов первого эшелона в настоящее время уже практически полностью исчерпали потенциал роста. На этом фоне мы рекомендуем инвесторам обращать больше внимания на облигации эмитентов второго эшелона, спреды которых, на фоне сохраняющегося интереса к рублевым долговым инструментам, будут сокращаться. По нашему мнению, в настоящее время довольно привлекательно выглядят облигации Мегафон 02, Сибирьтелеком 04, УРСИ 05, НКНХ 04.





## КОРПОРАТИВНЫЙ СЕГМЕНТ

## ЛИДЕРЫ ОБОРОТОВ

	Обороты, млн. руб. (Биржа + РПС)	Изменение стоимости, %	
Лукойл2обл	472.42	0.17	↑
ГАЗПРОМ АЗ	465.18	0.40	↑
ГАЗПРОМ А2	322.11	0.00	↑
КОПЕЙКА 01	212.36	0.90	↑
УралВагЗФ	176.27	0.15	↑
Мечел ТД-1	103.23	-0.05	↓
Евросеть-1	101.78	-0.10	↓
ФСК ЕЭС-01	101.28	-0.10	↓
ЕБРР 01обл	80.38	-0.03	↓
Трансфлтр	76.01	0.00	↑

## ЛИДЕРЫ РОСТА/ПАДЕНИЯ

Рост, %		Падение, %
10.00	НиданФудс1	
3.00	СЗЛК -1 об	
1.39	МИА-1об	
0.99	СТИНфин-01	
0.90	КОПЕЙКА 01	
	ЛОМО-02 об	-1.10
	Камаз-Фин	-0.65
	МегаФонФ01	-0.50
	МартаФин 1	-0.45
	ВБД ПП 1об	-0.39

## ВНЕШНИЙ ДОЛГОВОЙ РЫНОК

► **US-TREASURIES.** Котировки казначейских обязательств по итогам дня существенно не изменились. Важной статистики вчера не публиковалось, а вышедшие вчера данные по первичным обращениям были проигнорированы рынком. По сообщению Министерства труда, число жителей США, впервые обратившихся за пособием по безработице, снизилось за неделю, завершившуюся 30 июля 2005 года, на 1 тыс. до 312 тыс. Экономисты прогнозировали рост показателя до 315 тыс. человек. По итогам торгов доходность десятилетних us-treasuries к вечеру выросла 4,32% с 4,30% днем ранее.

► **EMERGING MARKETS.** Активность на рынках долга стран с развивающимися экономиками снизилась. В преддверии выхода важной статистики по рынка труда США, которая может существенно повлиять на динамику доходностей на рынке базовых активов, инвесторы предпочли дождаться выхода данных. Однако стоит отметить, что позитивные настроения на рынке сохраняются. Так, несмотря на нервозность рынка us-treasuries, которая наблюдается последние два дня, внешние долговые рынки emerging markets, сохраняют стабильность. По итогам вчерашнего дня индекс EMBI+ не изменился, спрэд индекса сократился на 2 б.п. до 281.

► **РОССИЙСКИЕ ЕВРООБЛИГАЦИИ.** Индекс EMBI+ Россия вырос на 0,02%, а спрэд индекса сузился на 2 б.п. до 131 б.п. Сегодня с утра Россия 30 торгуется на уровне 111,13/111,5 процентов от номинала. Спрэд к UST-10 составляет 135 б.п.

► **СЕГОДНЯ** основное внимание инвесторов будет приковано к выходу июльских данных по рынку труда США. Как обычно, в 16:30 по московскому времени будет опубликован ключевой показатель рынка труда – количество вновь созданных рабочих мест в экономике США (Non-farm payrolls) и уровень безработицы (Unemployment). Согласно опросу REUTERS, число новых рабочих мест в экономике США составит 182,5 тыс. новых рабочих мест, против 146,0 тыс. в июне, а уровень безработицы на уровне 5%.

## ИТОГИ РАЗМЕЩЕНИЙ

► **НЛК.** Национальная лесопромышленная компания в течение одного дня разместила на ФБ ММВБ дебютный облигационный заем на сумму 500 млн. рублей. Ставка купонного дохода на первый год обращения определена на конкурсе в размере 11,9% годовых, что соответствует доходности 12,26% годовых к годовой оферте.

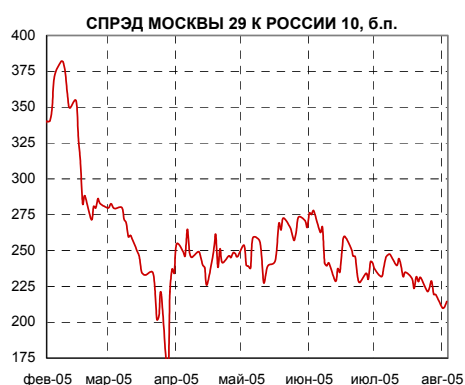
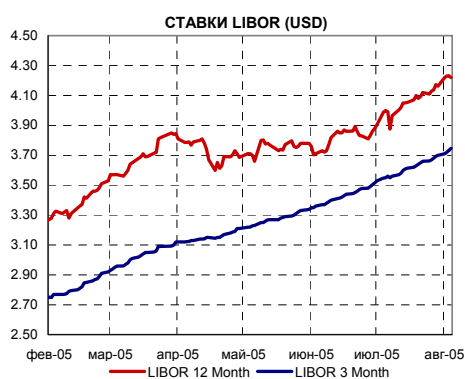
## НОВОСТИ ДОЛГОВОГО РЫНКА

► **МТК.** ОАО «Московская топливная компания» приняла решение о размещении на ФБ ММВБ дебютного выпуска трехлетних облигаций на сумму 750 млн. рублей.

► **УДМУРТНЕФТЕПРОДУКТ.** Федеральная служба по финансовым рынкам РФ на заседании в четверг решила зарегистрировать первый выпуск облигаций Удмуртнефтепродукта на 1,5 млрд. рублей.

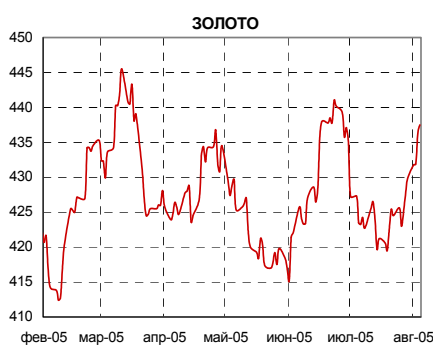
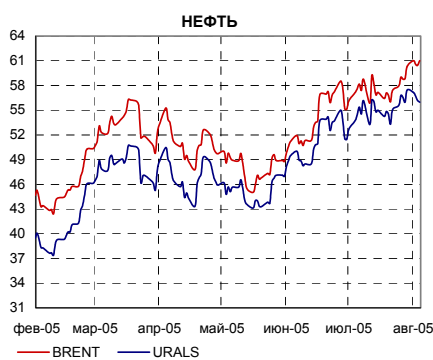
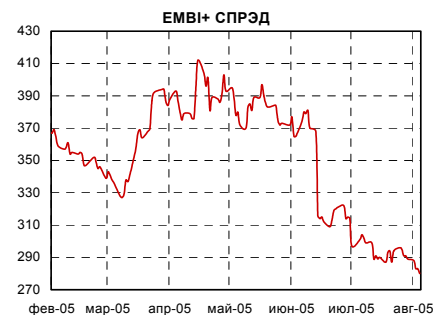
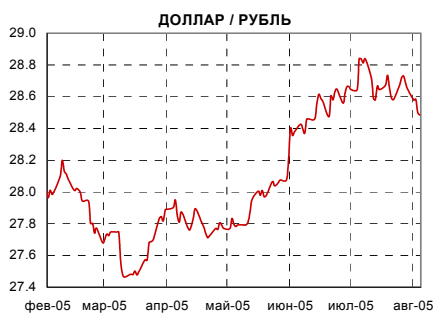
## ЭКОНОМИКА/ПОЛИТИКА

► **ЗВР.** Объем золотовалютных резервов РФ на 29 июля 2005 года вырос до \$144,3 млрд. со \$142,0 млрд. на 22 июля 2005 года. Таким образом, за неделю золотовалютные резервы ЦБ РФ увеличились на \$2,3 млрд., а с начала года – на \$19,8 млрд.



## КРЕДИТНЫЕ РЕЙТИНГИ

- ▶ **МОСКВА.** Fitch Ratings повысило в четверг долгосрочные рейтинги города Москвы по обязательствам в местной и иностранной валюте до уровня «BBB» с «BBB-». Краткосрочный валютный рейтинг был подтвержден на уровне «F3». Прогноз изменения долгосрочных рейтингов – «стабильный».
- ▶ **СБЕРБАНК.** Fitch Ratings повысило в четверг долгосрочный рейтинг Сбербанка до «BBB» с «BBB-». Прогноз изменения рейтинга – «стабильный». Краткосрочный рейтинг подтвержден на уровне «F3», рейтинг поддержки подтвержден на уровне «2». Одновременно агентство повысило рейтинг евробондов Сбербанка на \$1 млрд. с погашением в 2006 году до «BBB» с «BBB-» и рейтинг субординированных евробондов Сбербанка с погашением в 2015 году до «BBB-» с «BB+».
- ▶ **ВТБ.** Fitch Ratings повысило долгосрочный рейтинг Внешторгбанка до «BBB» с «BBB-». Прогноз изменения рейтинга – «стабильный». Краткосрочный рейтинг подтвержден на уровне «F3», рейтинг поддержки подтвержден на уровне «2». Одновременно агентство повысило рейтинг программы выпуска приоритетного необеспеченного долга ВТБ на общую сумму \$2,65 млрд. до «BBB» с «BBB-» и рейтинг субординированных еврооблигаций на сумму \$750 млн. с погашением в 2015 году до «BBB-» с «BB+».
- ▶ **ВЭБ.** Fitch Ratings повысило долгосрочный рейтинг Внешэкономбанка до «BBB» с «BBB-». Прогноз изменения рейтинга – «стабильный». Краткосрочный рейтинг подтвержден на уровне «F3», рейтинг поддержки подтвержден на уровне «2».
- ▶ **РКБ (КИПР).** Fitch Ratings повысило долгосрочный рейтинг Русского коммерческого банка до «BBB» с «BBB-». Прогноз изменения рейтинга – «стабильный». Краткосрочный рейтинг повышен до «F3» с «D», рейтинг поддержки повышен до «2» с «3».
- ▶ **МНБ.** Fitch Ratings подтвердило рейтинги Moscow Narodny Bank и стабильный прогноз изменения долгосрочного рейтинга. Долгосрочный рейтинг подтвержден на уровне «BBB-», краткосрочный – «F3», индивидуальный – «C» и рейтинг поддержки – «2».
- ▶ **ВСЕН-EUROBANK.** Fitch Ratings подтвердило в четверг долгосрочный рейтинг росзагранбанка Banque Commerciale pour l'Europe du Nord-Eurobank на уровне «BBB-». Прогноз изменения долгосрочного рейтинга – «стабильный». Краткосрочный рейтинг подтвержден на уровне «F3», индивидуальный – на уровне «C/D», рейтинг поддержки – на уровне «2».
- ▶ **ПСБ.** Fitch Ratings подтвердило долгосрочный рейтинг Промышленно-строительного банка на уровне «B+» с позитивным прогнозом. Краткосрочный рейтинг подтвержден на уровне «B», рейтинг поддержки подтвержден на уровне «4».



## КАЛЕНДАРЬ СОБЫТИЙ НА ДОЛГОВОМ РЫНКЕ

### СЕГОДНЯ

- 7 авг 05 Внеочередное собрание акционеров ОАО "ИНПРОМ"
- 9 авг 05 Очередное заседание комиссии FOMC. Рассмотрение вопроса об изменении учетной ставки.
- 9 авг 05 Московский Арбитражный Суд рассмотрит иск о признании незаконными налоговых претензий к ТНК на сумму 4 млрд рублей.
- 15 авг 05 Рассмотрение в Арбитражном суде МО иска Росимуществва к компании Ист Лайн
- 15 авг 05 РАО ЕЭС объявит результаты за первое полугодие 2005 года по РСБУ
- 17 авг 05 Иркут объявит результаты за 2004 год по МСБУ
- 18 авг 05 Правительство обсуждает прогноз социально-экономического развития РФ на 2006-2008 годы, проект федерального бюджета на 2006 год, основные направления денежно-кредитной политики на 2006 год, проект бюджета Пенсионного фонда.
- 22 авг 05 Федеральная антимонопольная служба рассмотрит дело против Группы Евроцемент
- 26 авг 05 Компания Балтика объявит результаты за первое полугодие 2005 года по US GAAP

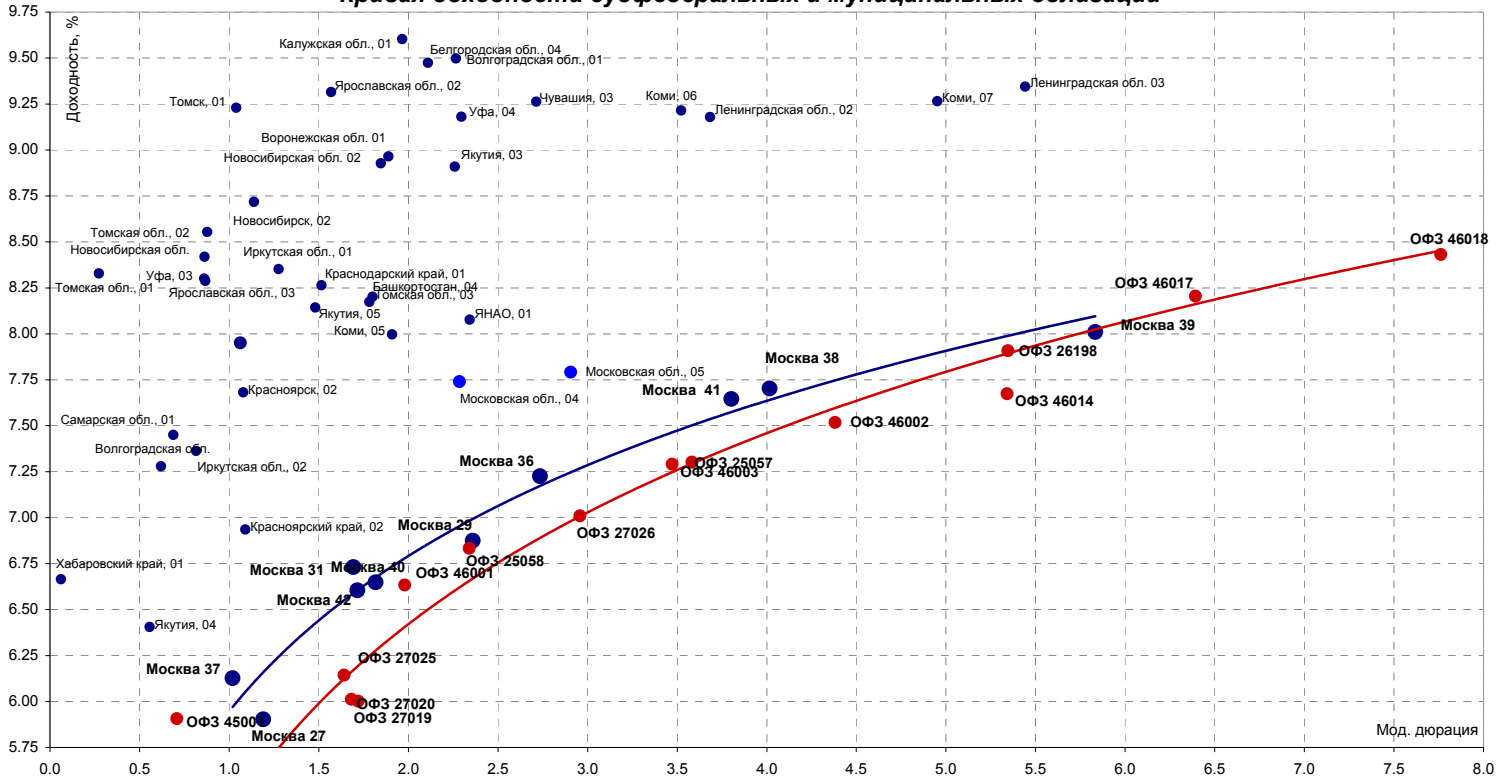
## КАЛЕНДАРЬ ПЕРВИЧНОГО РЫНКА

Дата	Эмитент, серия выпуска	Объем, млн.	Срок обращения
<b>СЕГОДНЯ</b>			
9 авг 05	Московское ипотечное агентство, 02	1 000	3 года
11 авг 05	Газпром, А6	5 000	4 года

## СТАТИСТИКА США

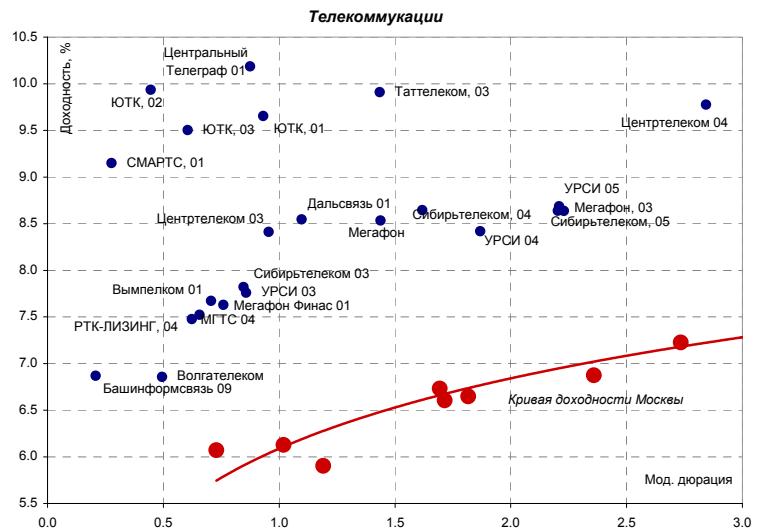
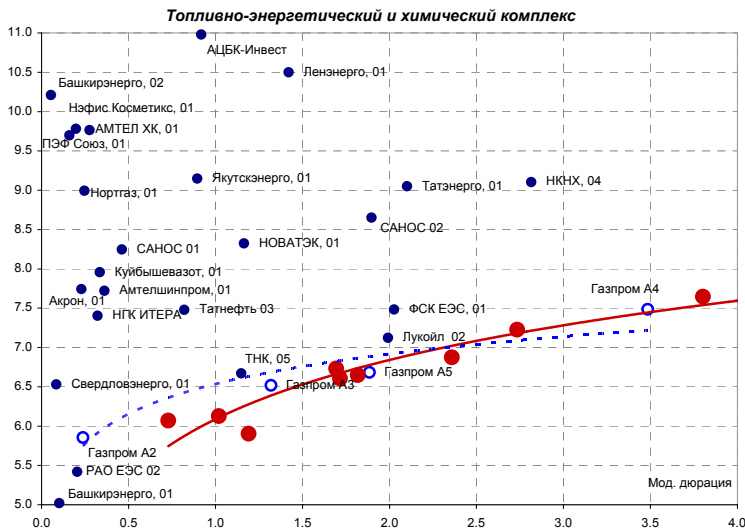
Дата	Показатель	Посл. период	Ожидаемое значение	Прошрое значение	Фактическое значение
15 июл 05	Инфляция в промышленном секторе (PPI)	июн.05	0.40%	-0.60%	0.00%
15 июл 05	Инфляция - Core PPI (очищенная от влияния цен на продовольствие и энергетику)	июн.05	0.20%	0.10%	-0.10%
18 июл 05	Счет движения капитала (Capital Net Flow), млрд. долл.	май.05	60.00	47.50	60.00
28 июл 05	Товары длительного пользования (Durable goods)	июн.05	-1.0%	6.4%	1.4%
28 июл 05	Статистика продаж новых домов (New Home sales)	июн.05	1.3%	1.3%	4.0%
29 июл 05	Прогнозная оценка ВВП (GDP-advance)	2 кв.05	3.40%	3.80%	3.40%
29 июл 05	Индекс потребительских расходов (PCE)	2 кв.05	-	2.30%	3.30%
29 июл 05	Employment cost	2 кв.05	0.80%	0.70%	0.70%
29 июл 05	Чикагский индекс активности в промышленности PMI	июн.05	55.50	53.60	63.50
1 авг 05	Индекс Деловой активности (ISM manufacturing)	июл.05	54.50	53.80	56.60
2 авг 05	Индекс потребительских расходов (PCE)	июн.05	-	0.00	0.00
3 авг 05	Индекс Деловой активности (ISM Services)	июл.05	60.90	62.20	60.50
СЕГОДНЯ	Статистика рынка труда - Число новых рабочих мест (Non-farm payrolls)	июл.05	182 500	146 000	
СЕГОДНЯ	Статистика рынка труда - Уровень безработицы (Unemployment)	июл.05	5.0%	5.0%	

Кривая доходности субфедеральных и муниципальных облигаций



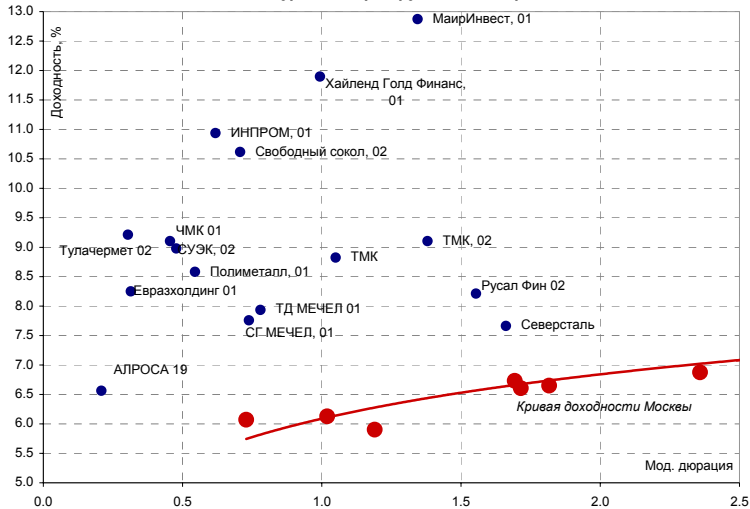
Источники: REUTERS, расчеты Банка Москвы

Кривые доходностей корпоративных облигаций

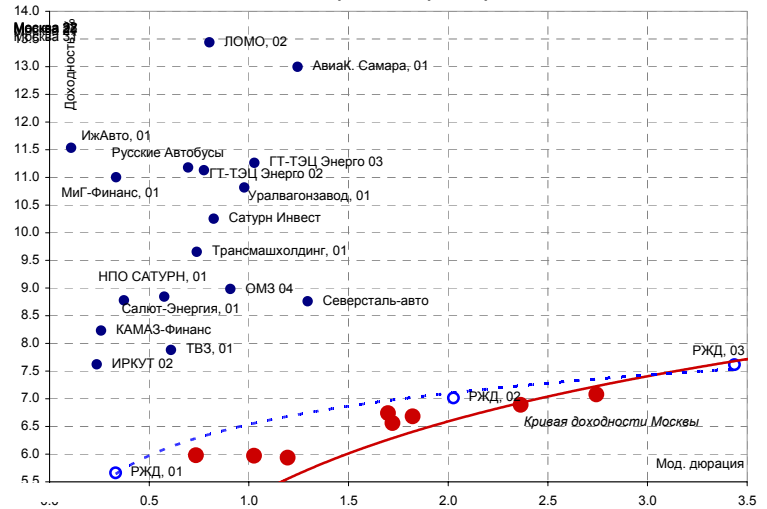


Источники: REUTERS, расчеты Банка Москвы

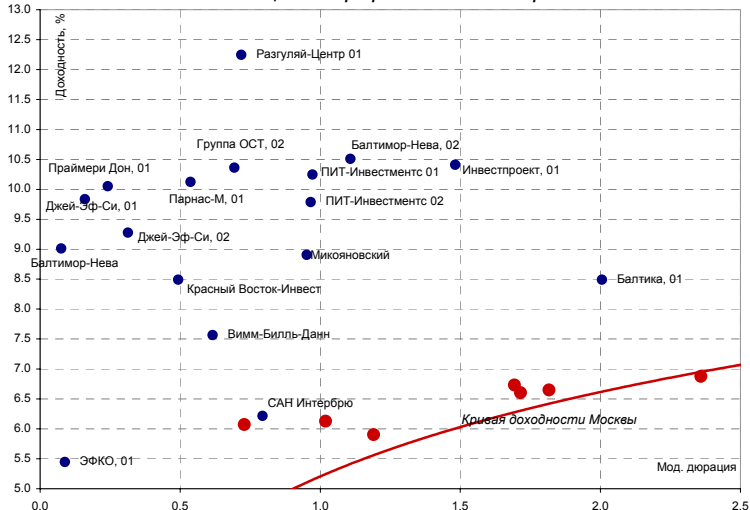
**Металлургия и горно-рудный сектор**



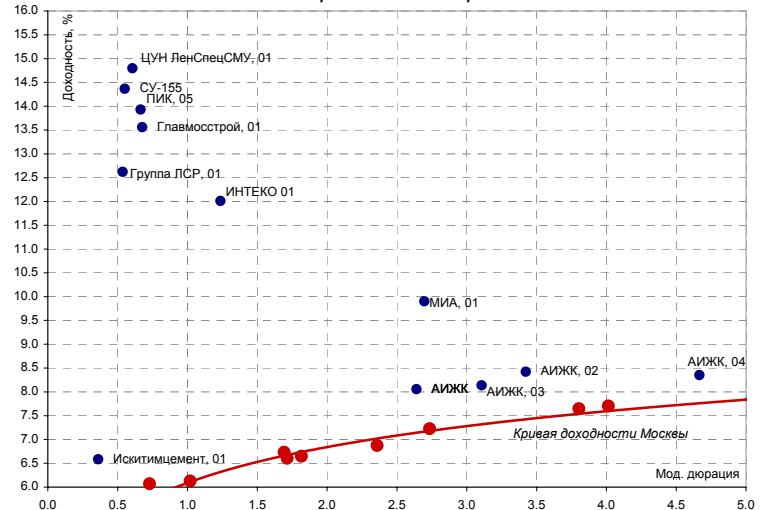
**Машиностроение и транспорт**



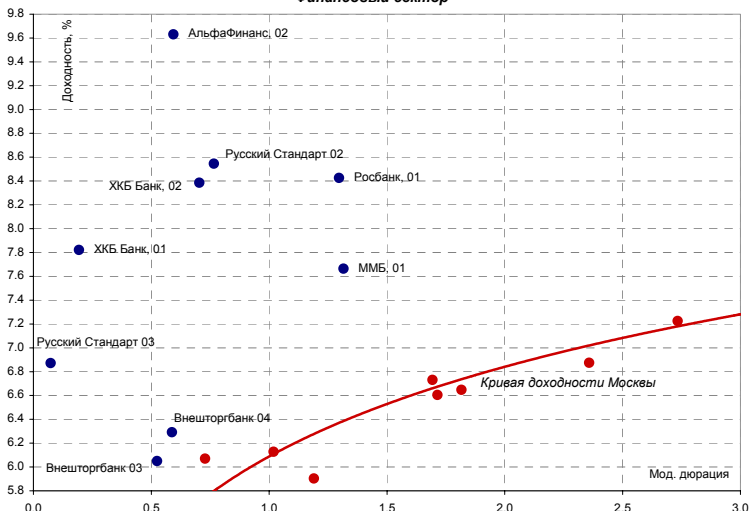
**Пищевой и агропромышленный сектора**



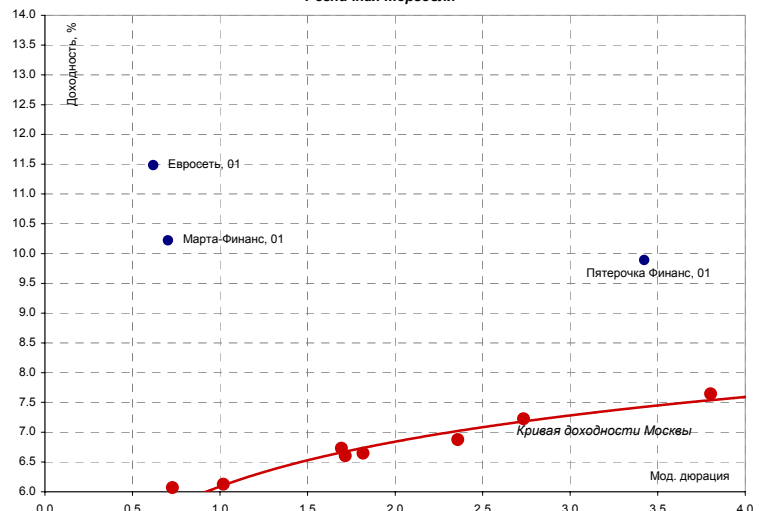
**Строительный сектор**



**Финансовый сектор**

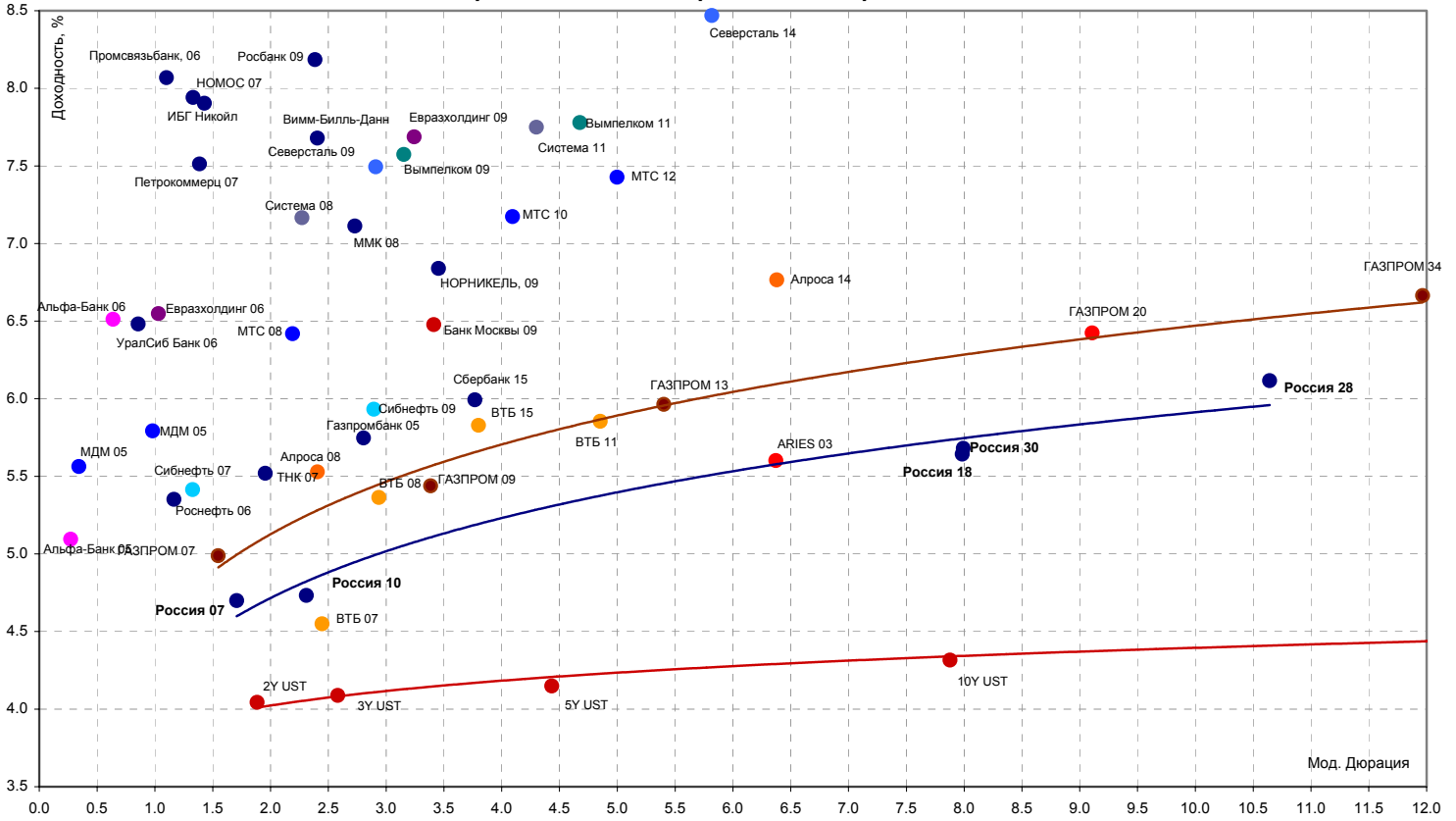


**Розничная торговля**

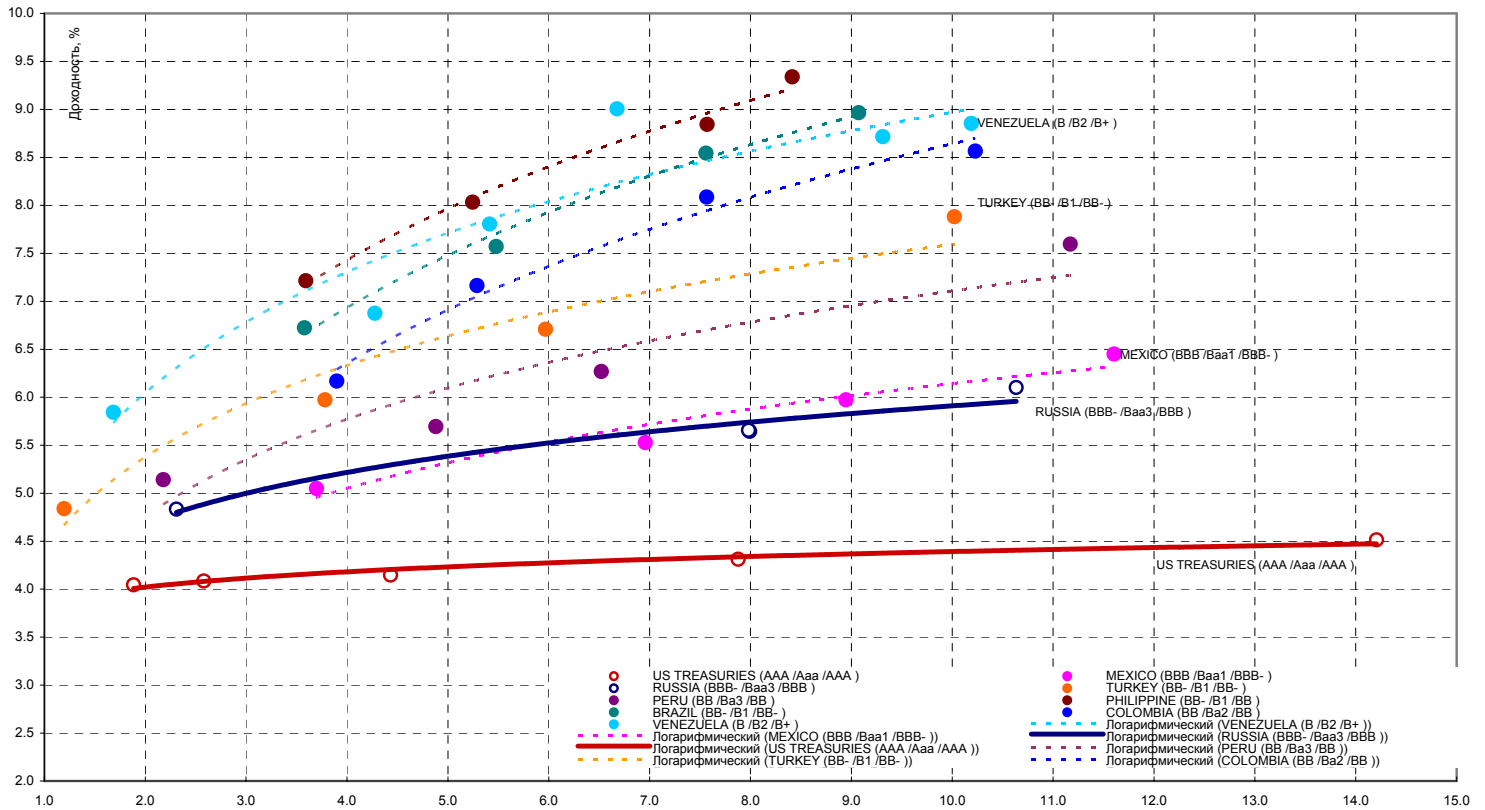


Источники: REUTERS, расчеты Банка Москвы

Кривая доходности российских еврооблигаций



Кривые доходности emerging markets



Источники: REUTERS

ЭМИТЕНТЫ	ОБЪЕМЫ		ПОГАШЕНИЕ/ ВЫКУП			ЦЕНА		ИЗМЕНЕНИЕ,%			ДОХОДНОСТЬ,%			ДЮРАЦИЯ			
	Оборот млн. руб.	Объем, млн. руб.	Купон, %	Погашение	Оферта	Дней до погашени я	Покупка	Продаж а	день	неделя	месяц	НКД	Текуща я	К погаш.	К оферте	Дюр. лет.	Мод. дюр
<b>Итоги торгов государственными облигациями</b>																	
ОБР	0.0	-	-	15.12.05	09.12.05	133	0.00	0.00	0.00	0.00	0.00	-	-	0.22	0.23	0.35	0.35
ОБР 02	0.0	-	-	23.06.09	15.09.05	1419	0.00	99.87	0.11	0.11	0.39	-	-	0.09	2.94	0.12	0.11
ОБР 03	2131.9	-	-	22.09.09	15.12.05	1510	98.25	98.42	0.01	0.06	0.31	-	-	0.39	4.46	0.36	0.35
ОФЗ 25057	50.9	17998	7.40	20.01.10	-	1630	101.27	101.32	0.21	0.07	0.45	1.62	7.30	7.24	-	3.84	3.58
ОФЗ 25058	175.9	24000	6.30	30.04.08	-	1000	99.05	99.10	0.11	-0.06	0.25	0.17	6.35	6.79	-	2.54	2.37
ОФЗ 26198	0.0	42117	6.00	02.11.12	-	2647	90.20	90.98	0.00	0.00	0.00	44.88	6.60	7.67	-	5.75	5.34
ОФЗ 27018	0.0	14000	12.00	14.09.05	-	41	100.83	101.17	0.00	-0.25	-0.65	16.44	11.89	3.60	-	0.11	0.11
ОФЗ 27019	0.0	8800	10.00	18.07.07	-	713	106.75	107.51	0.00	0.00	-0.52	4.11	9.31	6.00	-	1.82	1.72
ОФЗ 27020	0.0	8800	12.00	08.08.07	-	734	0.00	0.00	0.00	-0.03	-0.17	57.86	11.15	6.00	-	1.78	1.68
ОФЗ 27022	0.0	21296	8.00	15.02.06	-	195	101.47	102.30	0.00	0.29	0.59	17.10	7.82	3.59	-	0.52	0.50
ОФЗ 27024	0.0	15001	7.50	19.04.06	-	258	101.80	101.89	0.00	-0.80	-0.80	3.08	7.37	4.59	-	0.69	0.66
ОФЗ 27025	161.7	25806	7.50	13.06.07	-	678	101.45	101.53	0.07	-0.10	-0.04	10.27	7.39	6.10	-	1.74	1.64
ОФЗ 27026	0.0	16000	8.00	11.03.09	-	1315	100.10	0.00	0.00	0.00	0.25	10.96	7.96	7.01	-	3.16	2.96
ОФЗ 45001	27.9	28356	10.00	15.11.06	-	468	103.30	103.45	0.26	-0.17	-0.53	16.03	9.66	5.53	-	0.75	0.71
ОФЗ 45002	38.0	5520	10.00	02.08.06	-	363	104.65	104.73	0.22	0.00	-0.42	0.08	9.55	5.13	-	0.97	0.92
ОФЗ 46001	24.1	60000	10.00	10.09.08	-	1133	107.53	107.69	0.09	-0.03	-0.26	13.70	9.28	6.58	-	2.11	1.98
ОФЗ 46002	173.3	62000	11.00	08.08.12	-	2561	107.62	107.70	0.19	-0.03	0.19	50.93	10.21	7.48	-	4.71	4.38
ОФЗ 46003	131.9	37298	10.00	14.07.10	-	1805	110.65	110.80	0.06	0.05	0.20	4.11	9.03	7.27	-	3.72	3.47
ОФЗ 46014	43.9	53827	10.00	29.08.18	-	4773	104.11	104.27	0.26	0.01	-0.18	38.63	9.59	7.86	-	5.77	5.35
ОФЗ 46017	34.6	17031	9.50	03.08.16	-	4017	97.90	98.10	0.11	-0.02	0.03	20.30	9.71	8.19	-	6.92	6.39
ОФЗ 46018	155.8	17940	9.50	24.11.21	-	5956	99.22	99.26	0.92	0.73	0.68	13.01	9.57	8.31	-	8.45	7.80
<b>Всего</b>	<b>2994.1</b>	<b>492350</b>															

Источники: REUTERS, расчеты Банка Москвы

ЭМИТЕНТЫ	ОБЪЕМЫ		ПОГАШЕНИЕ/ ВЫКУП			ЦЕНА		ИЗМЕНЕНИЕ,%			ДОХОДНОСТЬ,%			ДЮРАЦИЯ			
	Оборот млн. руб.	Объем, млн. руб.	Купон, %	Погашение	Оферта	Дней до погашени я	Покупка	Продаж а	день	неделя	месяц	НКД	Текуща я	К погаш.	К оферте	Дюр. лет.	Мод. дюр
<b>Итоги торгов муниципальными облигациями</b>																	
Красноярск, 02	0.00	630	12.50	27.10.06	-	449	105.91	106.00	0.00	-0.05	-0.05	2.74	11.81	7.67	-	1.16	1.08
Новосибирск, 02	0.18	1500	13.00	07.12.06	-	490	104.80	104.95	0.00	0.14	0.19	20.66	12.39	8.59	-	1.24	1.14
Томск, 01	2.08	300	13.00	22.11.07	-	840	100.00	0.00	0.10	-0.07	-0.12	24.93	12.50	9.13	-	1.13	1.04
Уфа, 03	0.00	400	10.03	18.07.06	-	348	0.00	0.00	0.00	0.00	0.17	4.40	9.86	8.29	-	0.93	0.86
Уфа, 04	0.00	500	10.03	03.06.08	-	1034	0.00	0.00	0.00	0.00	0.00	15.93	9.78	9.18	-	2.50	2.29
<b>Итоги торгов субфедеральными облигациями</b>																	
Башкортостан, 04	1.54	500	8.02	13.09.07	-	770	99.80	103.85				30.76	8.03	8.26	-	1.92	1.78
Белгородская обл., 04	1.45	320	14.50	29.04.08	-	999	110.85	0.00	0.27	0.46	-0.40	38.53	13.00	9.30	-	2.31	2.11
Белгородская обл., 03	0.00	300	19.00	20.12.05	-	138	105.25	107.35	0.00	-0.33	-1.17	23.42	17.76	0.46	-	0.37	0.37
Волгоградская обл.	0.00	400	11.99	14.05.06	-	283	103.20	104.00	0.00	0.19	-0.19	2.79	11.60	7.43	-	0.74	0.69
Волгоградская обл., 01	0.00	600	13.00	11.06.09	-	1407	106.70	107.30	0.00	-0.19	0.47	17.45	12.15	9.25	-	2.48	2.27
Воронежская обл. 01	0.00	600	13.00	15.12.07	-	863	109.10	109.27	0.00	0.18	0.78	17.81	11.91	8.96	-	2.06	1.89
Иркутская обл., 01	0.00	700	11.00	22.07.07	-	717	0.00	104.50	0.00	0.07	0.85	3.16	10.66	8.35	-	1.38	1.27
Иркутская обл., 02	0.00	750	11.00	07.09.06	-	399	102.00	102.30	0.00	0.06	-0.08	17.48	10.78	7.26	-	0.66	0.62
Калужская обл., 01	0.00	300	11.46	24.12.07	-	872	88.00	0.00	0.00	0.00	0.00	12.87	11.35	9.60	-	2.15	1.96
Коми, 05	0.00	500	15.00	24.12.07	-	872	113.00	114.00	0.00	0.36	0.00	16.85	13.27	7.99	-	2.06	1.91
Коми, 06	0.00	700	14.50	14.10.10	-	1897	114.00	118.00	0.00	0.88	1.78	44.49	12.63	9.21	-	3.84	3.52
Коми, 07	2.46	1000	12.00	22.11.13	-	3032	104.00	104.50	0.73	0.73	3.19	24.00	11.51	9.12	-	5.42	4.97
Красноярский край, 01	7.90	1500	10.30	08.12.05	-	126	101.15	101.44	0.00	-0.25	-0.30	16.37	10.17	6.76	-	0.34	0.32
Красноярский край, 02	0.29	1500	10.95	26.10.06	-	448	104.45	104.90	-0.48	0.82	0.96	3.60	10.49	7.37	-	1.16	1.08
Краснодарский край, 01	0.00	605	10.50	15.05.07	-	649	103.30	0.00	0.00	0.04	0.52	22.73	10.15	8.26	-	1.64	1.51
Ленинградская обл., 02	0.27	800	14.01	08.12.10	-	1952	119.50	121.80	0.66	-1.09	1.00	18.81	11.50	9.00	-	4.02	3.69
Московская обл., 05	111.58	12000	10.00	30.03.10	-	1699	105.90	105.95	0.05	0.94	1.23	33.15	9.44	7.72	-	2.46	2.28
Московская обл., 04	0.07	9600	11.00	21.04.09	-	1356	111.00	111.10	0.13	1.22	1.37	2.71	9.90	7.75	-	3.13	2.90
Нижегородская обл. 01	0.00	1000	11.80	01.11.06	-	454	104.58	105.50	0.00	0.00	0.13	0.32	11.26	7.94	-	1.18	1.09
Нижегородская обл. 02	0.00	2500	10.49	02.11.08	-	1186	103.50	103.99	0.00	0.60	1.48	3.16	10.09	8.64	-	2.29	2.11
Новосибирская обл.	0.00	1500	13.50	27.07.06	-	357	104.86	105.10	0.00	0.05	0.14	1.11	12.86	8.40	-	0.93	0.86
Новосибирская обл. 02	7.99	2000	13.30	29.11.07	-	847	109.85	109.95	0.41	0.66	1.26	22.96	12.10	8.80	-	2.01	1.85
Самарская обл., 01	0.00	2370	12.00	04.07.06	-	334	103.90	104.20	-0.05	-0.34	-0.48	9.86	11.52	7.41	-	0.87	0.81
Тверская обл., 02	0.00	1000	16.90	23.11.06	-	476	111.00	111.50	0.00	-0.18	-0.22	32.41	15.24	8.25	-	1.17	1.08
Томская обл., 01	0.00	400	12.00	19.11.05	-	107	0.00	101.20	0.00	-0.83	-0.89	25.32	11.88	8.30	-	0.29	0.27
Томская обл., 02	0.00	500	12.00	27.07.06	-	357	101.12	103.25	0.00	0.00	-0.12	2.30	11.66	8.54	-	0.95	0.88
Томская обл., 03	0.00	600	12.00	13.10.07	-	800	104.70	105.19	0.00	0.67	1.11	37.15	11.41	8.20	-	1.95	1.80
Хабаровский край, 01	0.00	300	13.09	27.08.05	-	23	100.40	100.53	0.00	-0.10	-0.89	24.75	13.04	6.40	-	0.06	0.06
Хабаровский край, 02	0.03	700	12.00	05.10.06	-	427	103.05	103.20	0.05	0.47	0.24	9.86	11.63	8.07	-	1.10	1.02
ХМАО, 01	0.00	1000	15.00	08.12.05	-	126	101.67	0.00				22.19	14.41	2.94	-	0.35	0.34
ХМАО, 02	0.00	5000	12.00	27.05.08	-	1027	111.00	113.00	0.09	1.40	1.13	22.36	10.81	7.72	-	2.44	2.27
Чувашия, 01	0.00	285	12.00	12.08.05	-	8	0.00	0.00	0.00	-0.15	-0.63	27.62	11.98	3.68	-	0.02	0.02
Чувашия, 02	7.83	500	9.50	13.04.07	-	617	101.40	101.65	3.78	-0.10	-0.30	5.73	9.34	8.68	-	1.57	1.45
Чувашия, 03	0.01	750	12.33	27.03.09	-	1331	109.82	0.00	0.05	0.83	1.86	43.58	11.21	9.24	-	2.96	2.71
Якутия, 03	0.00	800	12.00	17.06.08	-	1048	107.21	109.09	0.00	-0.47	-0.47	14.47	11.11	9.11	-	2.46	2.25
Якутия, 04	0.49	1000	14.00	16.03.06	-	224	104.30	104.50	0.52	-0.37	-0.58	18.79	13.40	6.20	-	0.59	0.56
Якутия, 05	0.00	2000	10.00	21.04.07	-	625	101.00	101.45	0.00	-0.35	-0.50	3.84	9.85	8.14	-	1.60	1.48
ЯНАО, 01	0.00	1800	11.00	03.08.08	-	1095	0.00	0.00	0.00	0.24	-0.55	54.25	10.34	8.07	-	2.53	2.34
Ярославская обл., 02	0.00	1000	13.28	03.07.07	-	698	108.00	108.50	0.00	-0.05	0.00	10.92	12.41	9.31	-	1.71	1.57
Ярославская обл., 03	0.00	1000	12.50	17.11.06	-	470	103.50	103.85	0.00	-0.10	-0.19	26.71	12.05	8.22	-	0.94	0.86
Москва 24	0.00	3000	15.00	02.09.05	-	29	0.00	0.00	0.00	0.06	-1.21	25.89	14.83	0.14	-	0.08	0.08
Москва 35	52.44	3900	10.00	18.06.06	-	318	103.35	103.90	-0.62	0.03	0.08	0.27	9.67	-3.52	-	0.25	0.26
Москва 28	0.00	3000	15.00	25.12.05	-	143	100.01	104.49		-0.95	-0.29	16.44	14.22	0.92	-	0.38	0.38
Москва 32	15.54	4000	10.00	25.05.06	-	294	103.20	103.50	0.31	0.02	-0.32	19.45	9.66	5.64	-	0.77	0.73
Москва 37	1.93	3900	10.00	23.09.06	-	415	104.30	104.90	0.11	-0.03	0.02	11.51	9.57	6.01	-	1.08	1.02
Москва 27	0.56	4000	15.00	20.12.06	-	503	112.11	112.25	0.00	-0.13	-0.18	18.49	13.37	5.89	-	1.26	1.19
Москва 42	0.00	3000	10.00	13.08.07	-	739	106.70	107.20	0.00	0.05	-0.51	22.74	9.37	6.60	-	1.83	1.71
Москва 31	0.00	5000	10.00	20.05.07	-	654	106.20	106.40	0.00	0.00	0.28	24.11	9.40	6.73	-	1.80	1.69
Москва 40	3.40	4000	10.00	26.10.07	-	813	106.96	107.10	0.14	0.05	0.13	11.78	9.34	6.57	-	1.94	1.82
Москва 29	10.86	5000	10.00	05.06.08	-	1036	108.15	109.20	-0.07	0.00	0.32	16.44	9.25	6.90	-	2.52	2.36
Москва 36	0.11	4000	10.00	16.12.08	-	1230	108.80	109.20	0.25	1.16	0.51	13.42	9.19	7.13	-	2.93	2.73
Москва 41	274.44	5000	10.00	30.07.10	-	1821	107.55	107.60	0.28	0.00	0.26	1.37	9.29	7.57	-	4.09	3.80
Москва 38	0.00	5000	10.00	26.12.10	-	1970	110.85	111.15	0.60	1.37	-0.36	10.68	8.98	7.56	-	4.33	4.02
Москва 39	190.23	5000	10.00	21.07.14	-	3273	105.10	105.18	-0.14	0.30	0.43	3.84	9.53	8.03	-	6.30	5.83
<b>Всего</b>	<b>691.44</b>	<b>124780</b>															

Источники: REUTERS, расчеты Банка Москвы

ЭМИТЕНТЫ	ОБЪЕМЫ		ПОГАШЕНИЕ/ ВЫКУП			ЦЕНА		ИЗМЕНЕНИЕ,%			ДОХОДНОСТЬ,%			ДЮРАЦИЯ			
	Оборот, млн. руб.	Объем, млрд. руб.	Купон, %	Погашение	Оферта	Дней до погашения	Покупка	Продажа	день	неделя	месяц	НКД	Текущая	К погаш.	К оферте	Дюр. лет.	Мод. дюр.
<b>Итоги торгов корпоративными облигациями</b>																	
<b>Нефть и газ</b>																	
ГАЗПРОМ А2	0.00	5000	15.21	03.11.05	-	91	102.10	103.00	0.00	-0.12	-0.50	37.08	14.87	5.76	-	0.25	0.24
ГАЗПРОМ А3	0.00	10000	8.11	18.01.07	-	532	102.10	102.55	0.44	0.00	0.00	1.78	7.92	6.42	-	1.40	1.32
ГАЗПРОМ А4	1.04	5000	8.22	10.02.10	-	1651	103.20	103.55	0.24	0.53	0.93	38.06	7.94	7.42	-	3.74	3.49
ГАЗПРОМ А5	0.00	5000	7.58	09.10.07	-	796	101.25	102.00	0.00	1.44	0.34	23.67	7.43	6.68	-	2.01	1.88
НГК ИТЕРА	5.61	2000	13.50	07.12.07	07.12.05	855	101.88	102.05	-0.29	0.00	0.00	21.45	13.24	-	7.50	0.34	0.32
Лукойл 02	37.80	6000	7.15	17.11.09	20.11.07	1566	100.41	100.55	0.17	0.27	0.25	14.10	7.12	-	7.04	2.13	1.99
НОВАТЭК, 01	0.00	1000	9.40	30.11.06	-	483	101.50	102.00	0.00	0.30	0.50	16.22	9.26	8.32	-	1.26	1.16
Нортгаз, 01	4.27	2100	16.00	09.11.05	-	97	101.66	101.75	0.00	0.18	0.09	37.26	15.72	8.93	-	0.27	0.24
Татнефть 03	0.00	1500	12.00	01.07.06	-	331	104.20	0.00	0.00	0.63	-0.67	11.18	11.54	7.46	-	0.88	0.82
ТНК, 05	0.23	3000	15.00	28.11.06	-	481	110.70	0.00	0.20	-2.04	-0.54	27.53	13.55	6.49	-	1.22	1.15
<b>Химия и нефтехимия</b>																	
АМТЕЛ ХК, 01	0.00	1200	12.50	15.11.07	22.11.05	833	100.65	101.00	0.00	0.10	0.05	26.37	12.42	-	9.81	0.30	0.27
Акрон, 01	0.00	600	13.45	01.11.05	-	89	0.00	101.10	0.21	0.00	-0.54	0.74	13.24	6.82	-	0.24	0.23
Амтелишнпром, 01	0.00	600	19.00	23.12.05	-	141	103.80	104.19	0.00	-0.01	-0.38	21.34	18.23	7.64	-	0.39	0.36
Куйбышевазот, 01	0.00	600	9.00	15.06.06	15.12.05	315	100.40	100.60	0.00	0.20	0.10	12.08	8.96	-	7.95	0.36	0.33
НИКОСХИМ, 01	6.87	750	15.00	14.12.06	-	497	100.35	100.48	0.48	0.44	1.16	20.14	14.93	14.33	-	1.26	1.10
НКНХ-03	0.00	2000	9.50	01.09.07	01.09.05	758	0.00	0.00	0.00	0.00	0.00	16.66	9.45	-	2.28	0.08	0.08
НКНХ, 04	0.00	1500	9.99	26.03.12	02.04.09	2426	103.25	103.60	0.24	0.14	1.38	33.39	9.65	-	9.02	3.07	2.82
Нэфис Косметикс, 01	0.00	400	12.00	22.04.07	21.10.05	626	100.40	100.70	0.00	-0.25	-0.43	34.19	11.95	-	9.76	0.21	0.19
САНОС 01	0.00	300	14.00	13.02.06	-	193	102.80	103.30	0.00	-0.09	-0.09	65.97	13.59	8.22	-	0.50	0.46
САНОС 02	0.00	3000	9.70	10.11.09	13.11.07	1559	103.00	103.50	0.00	0.64	1.08	20.99	9.42	-	8.65	2.06	1.89
<b>Электроэнергетика</b>																	
Алтайэнерго, 01	0.00	600	18.00	05.08.05	-	1	0.00	0.00	0.00	-0.11	-0.36	44.88	17.98	-14.20	-	0.00	0.00
Башкирэнерго, 01	0.00	500	20.00	11.09.05	-	38	101.05	101.60	0.00	0.00	-0.64	79.45	19.69	4.67	-	0.10	0.10
Башкирэнерго, 02	0.00	500	10.69	22.02.07	25.08.05	567	100.00	103.00	0.00	0.00	-0.83	47.15	10.69	-	10.21	0.06	0.05
Ленэнерго, 01	0.00	3000	10.25	19.04.07	-	623	99.01	101.50	0.00	0.99	-0.01	29.49	10.25	10.50	-	1.57	1.42
РАО ЕЭС 02	0.00	3000	15.00	21.10.05	-	78	102.00	102.20	0.00	-2.34	-0.39	43.15	14.71	5.31	-	0.21	0.20
Свердловэнерго, 01	0.00	500	11.50	01.03.07	05.09.05	574	100.05	100.53	0.00	0.19	-0.06	48.52	11.45	-	6.38	0.09	0.08
Татэнерго, 01	0.00	1500	9.65	13.03.08	-	952	101.70	103.00	0.00	0.10	0.51	37.01	9.48	9.05	-	2.29	2.10
ФСК ЕЭС, 01	18.74	5000	8.80	18.12.07	-	866	103.00	103.29	0.05	0.10	0.29	10.61	8.53	7.46	-	2.18	2.02
Якутскэнерго, 01	0.42	400	16.00	31.08.06	-	392	0.00	105.30	0.09	0.68	0.48	67.51	15.19	9.04	-	0.97	0.89
<b>Связь</b>																	
Башинформсвязь 09	0.00	150	14.00	23.10.05	-	80	100.50	101.20	0.00	-0.29	-0.29	39.51	13.79	6.79	-	0.22	0.21
Волгателеком	0.00	1000	15.00	21.02.06	-	201	0.00	0.00	0.00	-0.21	-1.21	30.00	14.49	6.81	-	0.53	0.49
Вымпелком 01	0.00	3000	9.90	16.05.06	-	285	101.60	101.79	0.14	0.15	-0.94	21.43	9.72	7.47	-	0.76	0.70
Дальсвязь 01	0.00	1000	15.00	15.11.06	16.11.05	468	105.90	106.50	0.00	0.00	-1.26	32.05	14.14	8.53	-	1.19	1.09
МГТС 04	0.00	1000	10.00	22.04.09	26.04.06	1357	0.00	0.00	0.00	-0.49	-0.20	27.12	9.82	-	7.51	0.70	0.65
Мегафон Финас 01	0.00	1500	11.50	07.06.06	-	307	102.70	103.30	-0.48	0.15	0.00	17.96	11.20	8.25	-	0.81	0.75
Мегафон	0.00	1500	9.28	11.04.07	-	615	0.00	104.05	0.00	0.40	0.35	28.73	9.15	8.53	-	1.56	1.44
Мегафон, 03	3.06	3000	9.25	15.04.08	-	985	102.08	102.50	0.20	0.27	1.50	26.86	9.08	8.64	-	2.39	2.20
РТК-ЛИЗИНГ, 04	0.00	2250	9.69	08.04.08	13.04.06	39546	100.60	101.00	0.00	-0.01	0.04	30.26	9.61	-	7.47	0.67	0.62
Сибирьтелеком 03	3.16	1530	14.50	14.07.06	-	344	105.91	106.14	0.04	0.74	-0.82	7.95	13.66	7.76	-	0.91	0.84
Сибирьтелеком, 04	0.00	2000	12.50	05.07.07	-	700	105.45	108.88	0.00	0.54	0.33	9.59	11.68	8.64	-	1.76	1.62
Сибирьтелеком, 05	3.06	3000	9.20	25.04.08	-	995	101.83	102.00	0.39	0.40	0.55	24.20	9.04	8.64	-	2.42	2.23
СЗ Телеком, 02	0.00	1500	13.20	03.10.07	05.10.05	790	101.10	101.50	0.00	-0.25	-0.64	10.49	13.07	-	7.17	0.17	0.16
СМАРТС, 01	0.00	275	18.00	20.11.05	-	108	100.10	104.82	0.00	1.94	-1.20	36.00	17.56	9.07	-	0.30	0.27
СМАРТС, 02	0.00	500	0.00	26.06.07	-	691	99.00	101.10	0.00	0.00	0.05	0.00	0.00	-0.05	-	1.89	1.89
СМАРТС, 03	1.71	1000	15.10	29.09.07	05.10.05	1517	102.70	103.00	0.20	-0.49	-1.20	50.06	14.70	-	-0.75	0.17	0.17
Таттелеком, 03	0.00	600	11.75	06.05.07	-	640	103.50	104.50	0.00	0.24	-0.24	26.08	11.35	9.91	-	1.57	1.43
УРСИ 02	0.00	1000	17.50	06.08.05	-	2	0.00	0.00	0.00	-0.16	-0.73	42.19	17.45	-30.41	-	0.01	0.01
УРСИ 03	22.45	3000	14.25	18.07.06	-	348	105.99	106.05	0.00	0.00	-0.38	6.25	13.44	7.74	-	0.92	0.86
УРСИ 04	3.66	3000	9.99	01.11.07	-	819	103.42	104.30	-0.08	0.44	0.54	24.91	9.66	8.46	-	2.02	1.87
УРСИ 05	0.00	2000	9.19	17.04.08	-	987	100.91	102.00	0.00	-0.10	0.65	26.19	9.05	8.69	-	2.40	2.21
Центртелеком 03	3.65	2000	12.35	15.09.06	-	407	104.30	104.60	0.31	0.19	0.10	47.03	11.81	8.10	-	1.03	0.96
Центртелеком 04	1.52	5623	13.80	21.08.09	-	1478	114.00	114.40	0.00	1.02	2.02	63.90	12.11	9.77	-	3.12	2.84
Центральный Телеграф 0	0.51	500	16.00	22.08.06	-	383	106.25	111.00	0.61	-0.38	-0.38	31.56	14.99	9.49	-	0.96	0.88
ЮТК, 01	1.54	1500	14.24	14.09.06	-	406	104.76	105.78	0.00	-0.08	0.21	54.62	13.57	9.64	-	1.02	0.93
ЮТК, 02	0.00	1500	12.00	07.02.07	08.02.06	552	0.00	0.00	0.00	-0.07	-0.02	57.86	11.87	-	9.92	0.49	0.44
ЮТК, 03	12.58	3500	12.30	10.10.09	13.04.06	1528	101.90	102.14	0.21	0.00	0.16	40.10	12.06	-	9.16	0.66	0.60
<b>Металлургия</b>																	
Выксунский МЗ 01	0.02	1000	15.00	31.08.05	-	27	100.51	101.22	0.11	0.00	-0.38	63.70	14.82	-1.39	-	0.07	0.08
Евразхолдинг 01	0.00	1000	12.50	05.12.05	-	123	101.75	102.25	0.00	-0.74	-1.27	20.55	12.33	8.21	-	0.34	0.31
ИНПРОМ, 01	4.89	500	12.50	20.04.07	21.04.06	624	101.30	101.50	-0.09	-0.15	0.20	35.62	12.36	-	11.09	0.68	0.62
МаирИнвест, 01	0.60	500	12.30	03.04.07	-	607	100.50	100.89	0.50	0.75	1.00	10.11	12.24	12.50	-	1.52	1.35
Русал Фин 01	0.00	3000	10.00	12.09.05	-	39	100.15	100.70	0.00	0.05	-0.15	39.73	9.92	2.40	-	0.11	0.10

ЭМИТЕНТЫ	ОБЪЕМЫ		ПОГАШЕНИЕ/ ВЫКУП				ЦЕНА		ИЗМЕНЕНИЕ,%			ДОХОДНОСТЬ,%			ДЮРАЦИЯ		
	Оборот, млн. руб.	Объем, млрд. руб.	Купон, %	Погашение	Оферта	Дней до погашения	Покупка	Продажа	день	неделя	месяц	НКД	Текущая	К погаш.	К оферте	Дюр. лет.	Мод. дюр
<b>Машиностроение</b>																	
Автоваз, 02	7.27	3000	10.78	13.08.08	17.08.05	1105	100.30	101.15	0.35	0.09	-0.03	49.91	10.71	-	-8.40	0.04	0.04
ГТ-ТЭЦ Энерго 02	5.76	1500	12.50	22.06.06	-	322	101.30	101.35	0.05	-0.03	-0.03	14.38	12.33	11.11	-	0.85	0.77
ГТ-ТЭЦ Энерго 03	0.50	1500	12.04	18.04.08	23.10.06	988	101.25	101.35	0.10	0.40	0.55	34.31	11.87	-	11.04	1.14	1.02
ИжАвто, 01	6.01	1200	12.50	14.03.07	14.09.05	587	100.15	100.20	0.00	0.08	0.01	48.29	12.48	-	10.64	0.11	0.10
ИРКУТ 02	0.00	1500	16.00	02.11.05	-	90	102.02	102.30	0.26	0.10	-0.78	40.33	15.64	6.27	-	0.25	0.23
КАМАЗ-Финанс	0.00	1200	12.30	11.11.06	11.11.05	464	101.16	101.30	-0.64	-0.25	-0.12	28.31	12.20	-	9.02	0.27	0.25
ЛОМО, 02	2.53	700	14.20	11.07.06	-	341	100.81	101.90	-1.08	0.30	0.96	8.95	14.09	13.67	-	0.90	0.79
МиГ-Финанс, 01	2.34	1000	16.00	03.06.09	15.12.05	1399	101.60	101.80	0.20	0.07	0.20	24.99	15.72	-	10.17	0.36	0.33
ОМЗ 04	9.43	900	14.25	26.02.09	31.08.06	1302	105.70	106.50	0.19	0.76	1.39	60.12	13.46	-	8.55	0.98	0.90
Русские Автобусы	0.21	500	14.00	22.05.06	-	291	102.25	102.50	-0.24	-0.24	-0.05	28.38	13.69	11.21	-	0.76	0.69
Салют-Энергия, 01	0.00	3000	14.00	25.12.07	27.12.05	873	101.92	102.00	-0.14	0.20	0.34	14.19	13.74	-	9.02	0.40	0.36
Сатурн Инвест	0.00	500	16.00	05.08.06	-	366	0.00	0.00	0.00	-0.90	-0.29	79.78	15.28	10.21	-	0.90	0.82
НПО САТУРН, 01	0.00	1500	11.50	23.03.08	28.03.06	39530	101.55	101.75	0.00	0.00	-0.05	41.90	11.30	-	8.81	0.62	0.57
Северсталь-авто	0.00	1500	11.25	21.01.10	25.01.07	1631	0.00	0.00	0.00	0.00	0.24	2.16	10.87	-	8.86	1.40	1.29
ТВЗ, 01	19.89	750	14.60	10.10.06	-	432	105.05	105.20	-0.05	0.47	-0.19	46.40	13.90	6.97	-	0.65	0.61
Трансмашхолдинг, 01	0.00	1500	14.00	01.12.07	05.06.06	849	103.65	103.85	0.00	-0.04	-0.23	24.55	13.49	-	9.22	0.80	0.73
Уралвагонзавод, 01	4.13	2000	13.36	30.09.08	03.10.06	1153	103.08	103.14	0.10	0.00	0.15	44.29	12.96	-	10.70	1.07	0.97
<b>Добычающая промышленность</b>																	
АЛРОСА 19	0.01	3000	16.00	23.10.05	-	80	102.15	102.30	0.04	0.02	-0.42	45.15	15.68	6.28	-	0.22	0.21
Полиметалл, 01	5.26	750	17.50	21.03.06	-	229	105.25	105.60	0.05	0.19	-0.52	64.73	16.63	8.46	-	0.59	0.54
СУЭК, 02	1.81	1000	11.00	15.02.07	16.02.06	560	101.25	111.30	0.10	0.00	-0.13	23.21	10.86	-	8.77	0.52	0.48
Хайленд Голд Финанс, 01	0.00	750	12.00	02.04.08	09.10.06	972	100.70	101.00	0.00	-0.10	-0.05	9.53	11.92	-	11.89	1.11	0.99
<b>Пищевая промышленность</b>																	
АПК ОГО, 01	29.28	1100	15.50	22.04.07	28.04.06	626	99.80	99.84	-0.01	0.20	0.15	37.54	15.52	-	16.26	0.69	0.60
Балтимор-Нева	0.05	500	16.00	05.09.06	02.09.05	397	100.55	100.80	0.00	0.42	0.03	27.62	15.91	-	8.79	0.08	0.07
Балтимор-Нева, 03	0.00	800	11.65	15.05.08	23.11.06	1015	101.40	101.75	0.00	0.28	1.35	24.26	11.48	-	10.51	1.22	1.11
Вимм-Билль-Данн	1.63	1500	10.78	11.04.06	-	250	101.80	102.19	-0.38	0.07	-0.05	33.67	10.60	8.16	-	0.66	0.61
Группа ОСТ, 02	0.67	1000	13.60	08.05.08	22.05.06	1008	102.41	102.50	0.10	0.29	2.00	30.93	13.31	-	10.36	0.77	0.69
Джей-Эф-Си, 01	0.53	700	14.00	06.10.05	-	63	100.60	100.89	-0.05	-0.15	-0.30	7.52	13.92	10.35	-	0.17	0.16
Джей-Эф-Си, 02	1.73	1200	14.00	04.12.07	06.12.05	852	101.61	101.80	0.30	0.08	-0.07	22.25	13.75	-	8.36	0.34	0.31
Инвестпроект, 01	0.00	1000	10.80	16.05.07	-	650	102.00	0.00	0.00	-0.59	0.60	22.78	10.69	10.41	-	1.64	1.48
Микояновский	0.00	1000	13.50	18.09.06	-	410	104.65	105.70	0.00	0.58	0.57	51.04	12.86	8.90	-	1.03	0.95
Парнас-М, 01	0.61	500	12.75	15.03.06	-	223	101.65	101.84	0.04	0.08	-0.09	17.47	12.52	9.95	-	0.59	0.54
Праймери Дон, 01	0.00	750	13.50	10.11.06	11.11.05	463	0.00	0.00	0.00	0.00	0.25	30.70	13.30	-	10.02	0.26	0.24
Разгуляй-Центр 01	4.48	1000	14.00	05.06.06	-	305	101.90	101.98	0.38	0.75	1.27	23.40	13.73	11.72	-	0.80	0.72
ЭФКО, 01	0.00	1000	15.50	05.09.06	06.09.05	397	100.80	101.85	0.00	-0.35	-0.49	63.27	15.36	-	5.17	0.09	0.09
<b>Пивоварение</b>																	
Балтика, 01	4.05	1000	8.75	20.11.07	-	838	101.10	110.25	0.16	0.10	0.42	10.55	8.65	8.39	-	2.17	2.01
Красный Восток-Инвест	0.17	1500	11.50	25.02.07	24.02.06	570	101.68	101.99	-0.03	0.15	0.65	50.73	11.30	-	8.28	0.53	0.49
ПИТ-Инвестментс 01	0.00	1000	12.00	28.09.06	-	420	101.90	102.45	0.00	0.40	1.29	41.42	11.75	10.24	-	1.07	0.97
ПИТ-Инвестментс 02	2.23	1500	14.25	23.03.09	29.09.06	1327	104.75	105.00	0.14	0.29	1.36	50.36	13.57	-	9.64	1.06	0.96
САН Интербрю	0.00	2500	13.00	15.08.06	-	376	105.65	105.69	0.00	-0.06	-0.43	6.41	12.29	6.19	-	0.84	0.79
<b>Розничный сектор</b>																	
Евросеть, 01	8.07	1000	16.33	25.04.06	-	264	103.37	103.40	-0.05	0.13	0.59	44.74	15.79	11.54	-	0.69	0.62
Марта-Финанс, 01	0.13	700	14.84	22.05.08	25.05.06	1022	103.00	103.85	-0.43	0.37	1.57	28.05	14.32	-	10.22	0.77	0.70
Пятерочка Финанс, 01	8.12	1500	11.45	12.05.10	-	1742	107.00	107.95	0.75	0.71	6.25	24.15	10.73	9.89	-	3.76	3.42
<b>Лесная промышленность и ЦБК</b>																	
АЦБК-Инвест	0.00	500	13.50	07.09.06	-	399	0.00	103.37	0.00	-0.39	0.00	20.71	13.11	10.97	-	1.02	0.92
Волга 01	0.57	1500	12.00	13.03.07	14.09.05	586	97.90	98.50	0.15	0.10	-0.30	46.36	12.21	-	43.66	0.11	0.08
ГОТЭК	0.00	550	12.50	06.06.06	-	306	101.30	101.69	0.00	0.30	0.80	19.86	12.40	11.75	-	0.81	0.72
ПЭФ Союз, 01	0.08	300	16.00	09.10.07	06.10.05	796	101.10	101.60	0.10	-0.16	-0.83	52.16	15.83	-	9.06	0.17	0.16
<b>Строительство и ипотека</b>																	
АИЖК	0.00	1070	11.00	01.12.08	-	1215	108.85	109.30	0.00	0.44	0.44	19288	10.10	8.05	-	2.85	2.64
АИЖК, 02	0.00	1500	11.00	01.02.10	-	1642	111.00	112.40	0.00	0.00	0.14	0.90	9.99	8.42	-	3.71	3.42
АИЖК, 03	0.00	2250	9.40	15.10.10	-	1898	105.15	105.65	0.00	0.29	0.05	5.15	8.95	8.14	-	3.36	3.10
АИЖК, 04	0.00	900	8.70	01.02.12	-	2372	103.00	104.10	0.00	0.00	0.74	0.48	8.45	8.35	-	5.06	4.67
Главмострой, 01	1.00	2000	13.00	27.05.07	27.05.06	661	100.02	100.05	0.03	0.15	0.03	24.58	13.00	-	13.59	0.76	0.67
ИНТЕКО 01	0.00	1200	10.95	15.02.07	-	560	95.00	101.00	0.00	0.00	1.02	50.40	11.06	12.01	-	1.38	1.24
Искитимцемент, 01	1.99	200	16.80	24.12.06	25.12.05	507	103.90	104.20	0.19	-0.29	0.97	18.87	16.15	-	6.59	0.38	0.36
Группа ЛСР, 01	2.65	1000	14.00	20.03.08	23.03.06	959	100.85	101.10	0.40	0.00	0.00	50.63	13.86	-	12.62	0.60	0.54
МИА, 01	0.26	2200	10.00	20.09.12	-	2604	101.00	102.00	1.37	0.00	-0.98	1.32	9.76	9.47	-	2.98	2.72
ПИК, 05	6.07	1120	13.00	20.05.08	23.05.06	1020	99.81	99.89	0.13	-0.05	-0.10	25.29	13.03	-	13.93	0.76	0.66
ЦУН ЛенСпецСМУ, 01	0.00	1000	15.50	22.04.10	27.04.06	1722	100.67	100.75	0.00	-0.01	0.74	41.19	15.38	-	14.80	0.70	0.61
СУ-155	0.00	1500	14.00	30.03.07	30.03.06	603	98.50	101.00	-0.35	0.70	0.27	13.81	14.14	-	16.55	0.63	0.54

Источники: REUTERS, расчеты Банка Москвы

ЭМИТЕНТЫ	ОБЪЕМЫ		ПОГАШЕНИЕ/ ВЫКУП			ЦЕНА		ИЗМЕНЕНИЕ,%			ДОХОДНОСТЬ,%			ДЮРАЦИЯ			
	Оборот, млн. руб.	Объем, млрд. руб.	Купон, %	Погашение	Оферта	Дней до погашения	Покупка	Продажа	день	неделя	месяц	НКД	Текущая	К погаш.	К оферте	Дюр. лет.	Мод. дюр
<b>Транспорт</b>																	
АвиаК. Самара, 01	3.22	350	15.00	08.03.07	-	581	102.60	102.69	0.01	0.24	0.20	60.41	14.61	12.88	-	1.40	1.24
Ист Лайн Хэндлинг, 02	1.06	3000	11.59	22.05.08	-	1022	100.42	100.50	0.25	-0.79	0.20	21.91	11.54	5.52	-	2.48	2.35
РЖД, 03	0.00	4000	8.33	02.12.09	-	1581	103.60	103.73	0.00	0.33	1.07	13.01	8.04	7.46	-	3.69	3.44
РЖД, 02	0.00	4000	7.75	05.12.07	-	853	101.85	102.20	0.00	0.01	0.45	12.10	7.61	6.97	-	2.16	2.02
РЖД, 01	0.00	4000	6.59	07.12.05	-	125	100.20	100.45	0.00	-0.05	0.07	10.29	6.57	5.64	-	0.34	0.32
Транснефтепродукт	0.00	1000	8.90	10.05.06	-	279	101.20	0.00	0.00	-0.29	-0.30	20.73	8.79	7.36	-	0.74	0.69
<b>Финансовый сектор</b>																	
АльфаФинанс, 01	0.00	1000	8.50	08.06.07	-	673	0.00	0.00	0.00	-	-	12.81	8.50	1.66	-	1.78	1.75
АльфаФинанс, 02	0.00	2000	8.50	31.03.10	05.04.06	1700	0.00	0.00	0.00	0.00	0.00	27.95	8.55	-	9.63	0.65	0.59
Банк Зенит, 01	0.00	1000	8.50	24.03.07	-	597	100.35	100.40	0.00	-0.02	-0.02	30.97	8.47	3.12	-	1.53	1.49
Внешторгбанк 03	0.00	2000	14.00	22.02.06	-	202	104.00	104.19	0.00	-0.12	-0.33	27.23	13.44	6.01	-	0.55	0.52
Внешторгбанк 04	0.00	5000	5.60	19.03.09	24.03.06	1323	99.60	99.65	0.04	-0.11	-0.05	20.41	5.62	-	6.23	0.62	0.59
ММБ, 01	0.00	1000	8.30	13.02.07	-	558	100.50	101.10	0.00	0.35	0.35	38.66	8.21	7.66	-	1.41	1.31
Росбанк, 01	13.85	3000	9.25	15.02.09	14.02.07	1291	101.15	101.50	0.03	0.00	0.13	43.84	9.12	-	8.40	1.40	1.29
Русский Стандарт 02	0.00	1000	14.04	14.06.06	-	314	104.65	104.85	0.00	0.97	0.00	19.23	13.42	8.53	-	0.83	0.76
Русский Стандарт 03	0.05	2000	12.90	22.08.07	01.09.05	748	100.17	100.55	0.05	-0.40	-0.25	57.25	12.86	-	5.99	0.08	0.07
ХКБ Банк, 01	0.00	1500	11.25	16.10.07	18.10.05	803	100.65	0.00	0.00	-0.01	-0.35	32.67	11.18	-	7.82	0.21	0.19
ХКБ Банк, 02	0.00	3000	8.50	11.05.10	16.05.06	1741	100.05	100.20	0.00	0.20	0.10	18.16	8.48	-	8.39	0.76	0.70
Всего по данным	301.77	246718															

Источники: REUTERS, расчеты Банка Москвы

ЭМИТЕНТЫ	ОБЪЁМ		ПОГАШЕНИЕ		ЦЕНА		ИЗМЕНЕНИЕ,%			ДОХОДНОСТЬ,%			РЕЙТИНГ			ДЮРАЦИЯ	
	Объем, млн.	Купон,%	Погашение	Дней до погашения	Покупка	Продажа	день	неделю	месяц	К погаш.	Текущая	Спрэд к benchmar k	S&P	Moody's	Fitch	Дюр. лет.	Мод. дюр
<b>Суверенные еврооблигации</b>																	
Россия 07	\$ 2 400	10	26.06.07	690	109.50	109.56	0.00	-0.06	-0.79	4.65	9.13	61	BBB-	Vaa3	BBB	1.75	1.71
Россия 10	\$ 2 718	8.25	31.03.10	1699	108.38	108.75	-0.12	-0.06	-0.57	4.78	7.61	69	BBB-	Vaa3	BBB	2.36	2.31
Россия 18	\$ 3 466	11	24.07.18	4736	148.38	148.88	0.08	0.25	-0.67	5.68	7.41	137	BBB-	Vaa3	BBB	8.22	7.99
Россия 30	\$ 19 526	5	31.03.30	9004	111.31	111.38	-0.06	0.23	-0.84	5.64	4.49	133	BBB-	Vaa3	BBB	8.21	7.98
Россия 28	\$ 2 500	12.75	24.06.28	8359	181.00	181.50	0.35	0.28	-1.10	6.12	7.04	161	BBB-	Vaa3	BBB	10.96	10.64
<b>Облигации Минфина РФ</b>																	
MINFIN 6	\$ 1 750	3	14.05.06	282	98.88	99.00	0.00	0.13	0.00	4.48	3.03	0	BBB-	Vaa3	BBB	1.98	1.90
MINFIN 8	\$ 1 322	3	14.11.07	831	96.56	96.81	0.00	0.07	0.07	8.94	3.11	0	BBB-	Vaa3	BBB	2.78	2.58
MINFIN 5	\$ 2 837	3	14.05.08	1013	94.63	94.63	0.00	0.07	0.07	5.07	3.17	0	BBB-	Vaa3	BBB	3.76	3.57
MINFIN 7	\$ 1 750	3	14.05.11	2108	87.69	88.13	0.00	0.14	-0.57	5.48	3.42	0	BBB-	Vaa3	BBB	6.20	5.85
<b>Облигации Aries</b>																	
ARIES 01	€ 2 000	5.41	25.10.07	811	105.75	105.81	0.04	0.03	0.30	2.77	5.12	63	BB+	Ba2	0.00		2.63
ARIES 02	€ 1 000	7.75	25.10.09	1542	116.13	116.54	0.14	-0.07	-0.08	3.55	6.67	94	BB+	Ba2	0.00		3.60
ARIES 03	\$ 2 436	9.6	25.10.14	3368	128.44	128.84	0.41	0.15	-1.06	5.60	7.47	129	BB+	Ba2	0.00		6.55
<b>Муниципальные еврооблигации</b>																	
Москва 06	€ 400	10.95	28.04.06	266	105.59	105.84	0.27	-0.15	-0.70	2.88	10.37	71	BBB-	Vaa3	BBB	0.72	0.70
Москва 11	€ 374	6.45	12.10.11	2259	111.12	111.62	0.18	-0.14	-0.26	4.35	5.80	145	BBB-	Vaa3	BBB	5.10	4.89
<b>Корпоративные еврооблигации</b>																	
Сибнефть 07	\$ 400	11.5	13.02.07	557	108.70	109.20	0.07	-0.05	1.02	5.42	10.58	137	B+	Ba3		1.36	1.33
ГАЗПРОМ 07	\$ 500	9.125	25.04.07	628	106.68	106.88	0.14	-0.28	-0.67	4.99	8.55	94	BB-	Vaa3	BB	1.59	1.55
ТНК 07	\$ 700	11	06.11.07	823	111.38	111.63	0.20	0.12	0.37	5.52	9.88	148		Ba2		2.01	1.95
МТС 08	\$ 400	9.75	30.01.08	908	107.50	108.00	0.01	0.13	0.36	6.42	9.07	234	BB-	Ba3		2.26	2.19
Система 08	\$ 350	10.25	14.04.08	983	107.38	108.25	0.07	0.11	-0.32	7.17	9.55	308	B	B3	B+	2.35	2.27
Алроса 08	\$ 500	8.125	06.05.08	1005	106.50	106.75	0.10	-0.11	-0.37	5.53	7.63	144	B	Ba3		2.47	2.41
Вимм-Билль-Данн	\$ 150	8.5	21.05.08	1020	102.00	103.00	0.09	0.15	0.59	7.68	8.33	359	B+	B3		2.50	2.41
ММК 08	\$ 300	8	21.10.08	1173	102.48	102.98	0.00	0.07	0.55	7.11	7.81	303	BB-	Ba3	BB-	2.83	2.73
Сибнефть 09	\$ 500	10.75	15.01.09	1259	114.75	115.69	0.18	0.11	2.67	5.93	9.37	185	B+	Ba3		2.98	2.89
Северсталь 09	\$ 325	8.625	24.02.09	1299	103.45	103.95	0.15	-0.08	-0.06	7.50	8.34	341	B+	B2	B+	3.02	2.91
Вымпелком 09	\$ 450	10	16.06.09	1411	107.95	108.45	0.12	0.19	0.18	7.58	9.26	343	BB-	B1		3.27	3.15
Евразхолдинг 09	\$ 300	10.88	03.08.09	1459	110.75	111.50	0.30	0.64	-0.12	7.69	9.82	354	B+		BB-	3.37	3.24
НОРНИКЕЛЬ, 09	\$ 500	7.125	30.09.09	1517	101.00	0.00	0.13	0.12	1.07	6.84	7.05	269	BB	Ba2		3.57	3.45
ГАЗПРОМ 09	\$ 700	10.5	21.10.09	1538	118.75	119.00	0.15	-0.24	-0.83	5.44	8.84	129	BB-	Vaa3	BB	3.48	3.39
ГАЗПРОМ 10	€ 1 000	7.8	27.09.10	1879	117.15	117.45	0.32	0.63	0.32	4.03	6.66	129	BB-	Vaa3	BB	4.24	4.08
МТС 10	\$ 400	8.375	14.10.10	1896	105.00	105.50	0.30	0.18	0.68	7.17	7.98	303	BB-	Ba3		4.24	4.09
Вымпелком 11	\$ 300	8.375	22.10.11	2269	102.86	103.61	0.00	0.00	0.00	7.78	8.14	363	BB-	B1		4.86	4.68
Система 11	\$ 350	8.875	28.01.11	2002	104.93	105.43	0.65	0.21	0.37	7.75	8.46	360	B	B3	B+	4.47	4.30
МТС 12	\$ 400	8	28.01.12	2367	102.89	103.39	0.53	0.24	1.17	7.43	7.78	328	BB-	Ba3		5.18	5.00
Северсталь 14	\$ 375	9.25	19.04.14	3179	104.71	105.21	0.77	1.07	0.83	8.47	8.83	415	B+	B2	B+	6.06	5.82
Алроса 14	\$ 800	8.875	17.11.14	3391	114.33	114.83	0.39	0.04	0.12	6.77	7.76	245	B	Ba3		6.59	6.38
ГАЗПРОМ 13	\$ 1 750	9.625	01.03.13	2765	122.01	122.41	0.21	0.41	-0.71	5.96	7.89	165	BB-	Vaa3	BB	5.56	5.40
ГАЗПРОМ 20	\$ 1 250	7.201	01.02.20	5293	107.25	0.00	0.05	-1.19	0.08	6.42	6.71	211	BB-	Vaa3	BB	9.40	9.11
ГАЗПРОМ 34	\$ 1 000	8.625	28.04.34	10493	124.90	125.40	-0.03	-0.15	-0.56	6.67	6.91	215	BB-	Vaa3	BB	12.36	11.97
<b>Банковские еврооблигации</b>																	
Газпромбанк 05	€ 150	9.75	04.10.05	60	100.85	101.30	0.00	-0.32	-0.78	3.77	9.67	169	B+	Vaa2		0.15	0.15
Альфабанк 05	\$ 175	10.75	19.11.05	106	101.50	102.00	0.00	-0.12	-0.37	5.10	10.59	164	B	Ba2	B	0.28	0.27
МДМ 05	\$ 200	10.75	16.12.05	133	101.75	0.00	0.00	-0.01	-0.45	5.56	10.57	211	B		B+	0.35	0.34
Альфабанк 06	\$ 190	8	13.04.06	251	100.89	101.39	-0.23	0.25	0.20	6.51	7.93	280	B	Ba2	B+	0.66	0.64
Банк ЗЕНИТ 06	\$ 125	9.25	12.06.06	311	101.88	0.00	0.00	0.00	0.18	6.89	9.08	315		B1	B-	0.82	0.79
УралСиб Банк 06	\$ 140	8.875	06.07.06	335	102.00	102.25	0.05	0.00	0.00	6.48	8.70	-28		B1	B-	0.91	0.86
Сбербанк 06	\$ 1 000	5.4	24.10.06	445	101.15	101.55	-0.07	-0.06	0.06	4.49	5.34	62		Baa2	BBB	0.91	0.86
ВТБ 06	\$ 350	4.794	22.06.06	321	100.40	100.88	-0.29	0.04	0.21	4.63	4.77	62	BB+		BBB		
Промсвязьбанк 06	\$ 200	10.25	27.10.06	448	102.45	102.94	-0.18	-0.27	-0.41	8.07	10.00	434	B-		B	1.14	1.10
МДМ 06	\$ 200	9.375	23.09.06	414	103.75	0.00	0.12	0.51	0.62	5.79	9.04	197	B		B+	1.04	0.98
Петрокоммерц 07	\$ 120	9	09.02.07	553	102.07	103.04	-0.41	0.24	0.08	7.51	8.82	347	B	B1		1.44	1.39
НОМОС 07	\$ 100	9.125	13.02.07	557	101.65	101.95	0.18	-0.35	-0.51	7.94	8.98	389		B1	B	1.38	1.33
Моснарбанк 07	\$ 200	5.329	05.10.07	791	101.76	102.24	-0.01	0.13	0.07	4.74	5.24	87			BBB		
ИБГ Никойл	\$ 150	9	19.03.07	591	101.61	102.11	-0.24	0.21	-0.06	7.90	8.86	386			B	1.48	1.43
Русс. Станд 07	\$ 300	8.75	14.04.07	617	102.32	102.82	0.05	-0.20	0.27	7.25	8.55	320	BBB+			1.56	1.51
ВТБ 07	\$ 300	6.58	30.07.07	724	104.06	104.50	0.00	0.00	0.21	4.55	6.32	73			BBB		2.45
Газпромбанк 08	€ 1 050	7.25	30.10.08	1182	104.35	104.60	-0.10	-0.21	-0.42	5.75	6.95	166	B+	Vaa2		2.89	2.81
ВТБ 08	\$ 550	6.875	11.12.08	1224	104.55	104.95	0.19	-0.29	-0.76	5.36	6.58	128	BB+		BBB	3.02	2.94
Росбанк, 09	\$ 225	9.75	24.09.09	1511	103.81	104.30	-0.58	-0.30	-0.04	8.19	9.39	412	B-		B	2.43	2.39
Моснарбанк 08	\$ 150	4.375	30.06.08	1060	97.14	97.80	0.10	-0.14	-0.41	5.46	4.50	137			BBB	2.73	2.66
Банк Москвы, 09	\$ 250	8	28.09.09	1515	105.43	105.93	0.16	-0.42	-0.06	6.48	7.59	233		Vaa2	BB-	3.52	3.41
ВТБ 11	\$ 450	7.5	12.10.11	2259	108.41	108.72	0.53	0.08	-0.78	5.85	6.92	171	BB+		BBB	4.99	4.85
ВТБ 15	\$ 750	6.315	04.02.15	3470	101.63	102.13	-0.02	-0.19	-0.75	5.83	6.21	168	BB+		BBB	3.91	3.80
Сбербанк 15	\$ 1 000	6.23	11.02.15	3477	100.92	101.32	0.57	0.36	-0.48	5.99	6.17	185		Vaa2	BBB	3.88	3.77

Источники: REUTERS

**Мировой рынок долга**

ЭМИТЕНТЫ	ЦЕНА		ИЗМЕНЕНИЕ,%			ДОХОДНОСТЬ,%	ДЮРАЦИЯ	РЕЙТИНГ	
	По закрытию	Последняя котировка	день	неделя	месяц	До погашения	Дюрация	S&P	Moody's
US10YT=RR	98.47	98.48	0.16	-0.48	-2.96	4.32	8.05	AAA	Aaa
US30YT=RR	112.81	112.92	0.30	-0.51	-4.08	4.52	14.52	AAA	Aaa
EU2YT=RR	99.48	99.45	0.02	-0.15	0.00	2.31	1.83	AAA	Aaa
EU10YT=RR	99.21	99.26	0.00	0.00	0.00	3.34	8.56	AAA	Aaa
MEXGLB26=RR	159.69	159.63	-0.04	0.00	-0.35	6.31	10.42	BBB	Baa1
BRAZILC=RR	100.94	100.94	0.00	-0.12	-0.98	0.00	0.00	BB-	B1
BRAGLB27=RR	115.31	115.38	0.05	0.83	-1.52	8.55	9.74	BB-	B1
TRGLB30=RR	143.00	142.69	0.35	0.35	-1.90	7.90	10.42	BB-	B1
TRGLB10=RR	124.00	123.88	-0.05	0.00	-0.30	6.00	3.89	BB-	B1
ARGFRB=RR	32.50	32.50	0.00	0.00	0.00	0.00	0.00	B-	B3
ARGGLB30=RR	34.00	34.00	6.25	9.38	16.67	66.91	2.14	B-	B3
RUSGLB30=RR	111.19	111.31	-0.06	0.23	-0.84	5.64	8.21	BBB-	Baa3
RUSGLB10=RR	108.25	108.38	-0.12	-0.06	-0.57	4.78	2.36	BBB-	Baa3

Источники: REUTERS

**Индексы JPM EMBI+**

EMBI+	СПРЭД		ИНДЕКС		ИЗМЕНЕНИЕ,%		
	Спрэд	Изменение за день	Значение	За день	С начала месяца	С начала года	За 12 месяцев
EMBI+	280	-3	348.68	0.01	0.51	5.81	17.68
EMBI+ RUSSIA	131	-3	414.23	0.01	0.48	10.19	24.19
EMBI+ MEXICO	149	1	318.75	-0.20	-0.01	4.56	10.98
EMBI+ TURKEY	258	-5	230.08	0.15	-0.05	4.07	15.06
EMBI+ BRAZIL	385	-5	465.13	0.02	0.93	4.80	23.08
EMBI+ VENGUELA	419	-1	492.76	-0.10	0.84	4.66	22.79

Источники: J.P. Morgan Chase, REUTERS

Настоящий документ предоставлен исключительно в порядке информации и не является предложением о проведении операций на рынке ценных бумаг, и, в частности, предложением об их покупке или продаже. Настоящий документ содержит информацию, полученную из источников, которые Банк Москвы рассматривает в качестве достоверных. Однако Банк Москвы, его руководство и сотрудники не могут гарантировать абсолютную точность, полноту и достоверность такой информации и не несут ответственности за возможные потери клиента в связи с ее использованием. Оценки и мнения, представленные в настоящем документе, основаны исключительно на заключениях аналитиков Банка в отношении анализируемых ценных бумаг и эмитентов. Вознаграждение аналитиков не связано и не зависит от содержания аналитических обзоров, которые они готовят, или от существа даваемых ими рекомендаций.

Банк Москвы, его руководство и сотрудники не несут ответственности за инвестиционные решения клиента, основанные на информации, содержащейся в настоящем документе. Банк Москвы, его руководство и сотрудники не несут ответственности в связи с прямыми или косвенными потерями и/или ущербом, возникшим в результате использования клиентом информации или какой-либо ее части при совершении операций с ценными бумагами. Банк Москвы не берет на себя обязательства регулярно обновлять информацию, которая содержится в настоящем документе или исправлять возможные неточности. Сделки, совершенные в прошлом и упомянутые в настоящем документе, не всегда являются индикативными для определения результатов будущих сделок. На стоимость, цену или величину дохода по ценным бумагам или производным инструментам, упомянутым в настоящем документе, могут оказывать неблагоприятное воздействие колебания обменных курсов валют. Инвестирование в российские ценные бумаги несет значительный риск, в связи с чем клиенту необходимо проводить собственный анализ рынка и исследование надежности российских эмитентов до совершения сделок.

Настоящий документ не может быть воспроизведен, полностью или частично, с него нельзя делать копии, выдержки из него не могут использоваться для каких-либо публикаций без предварительного письменного разрешения Банка Москвы. Банк Москвы не несет ответственности за несанкционированные действия третьих лиц, связанные с распространением настоящего документа или любой его части.

**КОНТАКТНАЯ ИНФОРМАЦИЯ**

**WWW.MMBANK.RU**

**+7 (095) 105-8000  
+7 (095) 924-0080**

		<u>e-mail</u>	<u>ВН, ТЕЛ.</u>
<u>ВИЦЕ-ПРЕЗИДЕНТ</u>	<b>Сытников Алексей</b>		
<u>НАЧАЛЬНИК УПРАВЛЕНИЯ ДОВЕРИТЕЛЬНЫХ ОПЕРАЦИЙ</u>	<b>Касьянова Елена</b>	Kasyanova_EA@mmbank.ru	4679
<u>СОПРОВОЖДЕНИЕ КЛИЕНТОВ</u> Менеджер по работе с клиентами	<b>Шухова Алла</b>	Shuhova_AG@mmbank.ru	4263
<u>АНАЛИТИЧЕСКИЙ ОТДЕЛ</u>			
Начальник отдела	<b>Тремасов Кирилл</b>	Tremasov_KV@mmbank.ru	4592
Анализ акций	<b>Веденеев Владимир</b>	Vedeneev_VY@mmbank.ru	2817
Анализ акций	<b>Скворцов Дмитрий</b>	Skvortsov_DV@mmbank.ru	2832
Анализ долговых рынков	<b>Федоров Егор</b>	Fedorov_EY@mmbank.ru	4233
Анализ долговых рынков	<b>Лямин Михаил</b>	Lyamin_MY@mmbank.ru	2844
<u>ОТДЕЛ УПРАВЛЕНИЯ АКТИВАМИ</u>			
Начальник отдела	<b>Беспалов Алексей</b>	Bespalov_AV@mmbank.ru	4220
Долговые инструменты	<b>Храмцовский Станислав</b>	HSS@mmbank.ru	2895
Акции	<b>Волков Алексей</b>	Volkov_A@mmbank.ru	2837